

Sistemas de Suporte a Decisões

Gerenciamento e tomada de decisões:

Gerenciamento: alcance de metas, utilizando recursos disponíveis (pessoas, dinheiro, materiais, equipamentos, etc)

Os recursos são as entradas e o alcance das metas as saídas. A produtividade de uma gerência é medida pela relação entre as saídas e entradas. Os sistemas de informação são desenvolvidos para auxiliar as organizações a melhorar continuamente a sua produtividade.

Funções do gerente:

- 1 - Funções interpessoais: encarregado, líder, elemento de ligação.
- 2 - Funções informativas: monitor, divulgador e porta-voz.
- 3 - Funções de decisão: empreendedor, mediador de problemas, alocador de recursos, negociador.

A tomada de decisão:

- 1 - Identificação de problemas e oportunidades.
- 2 - O que fazer? Como Fazer?

Motivos do aumento da necessidade de suporte da T.I.:

- 1 - Número crescente de alternativas a serem avaliadas (resultado de inovações tecnológicas, comunicação rápida e eficaz, globalização, internet e comércio eletrônico.
- 2 - Pressões de tempo: impossibilidade de processamento manual das informações em tempo aceitável.

3 - Complexidade da decisão: as incertezas e a existência de inter-relações tornam as decisões mais complexas, exigindo uma análise com suporte da T.I.

4 - Elevado custo de decisões incorretas: devido à complexidade e interdependências dos processos empresariais e cadeias de suprimento o custo de um erro pode ser muito elevado.

5 - Necessidade de acessar informações e experiências remotas: muitas vezes, é necessário buscar informações e consultoria fora do ambiente de trabalho.

Sistemas para suporte a decisões:

Processo de tomada de decisões:

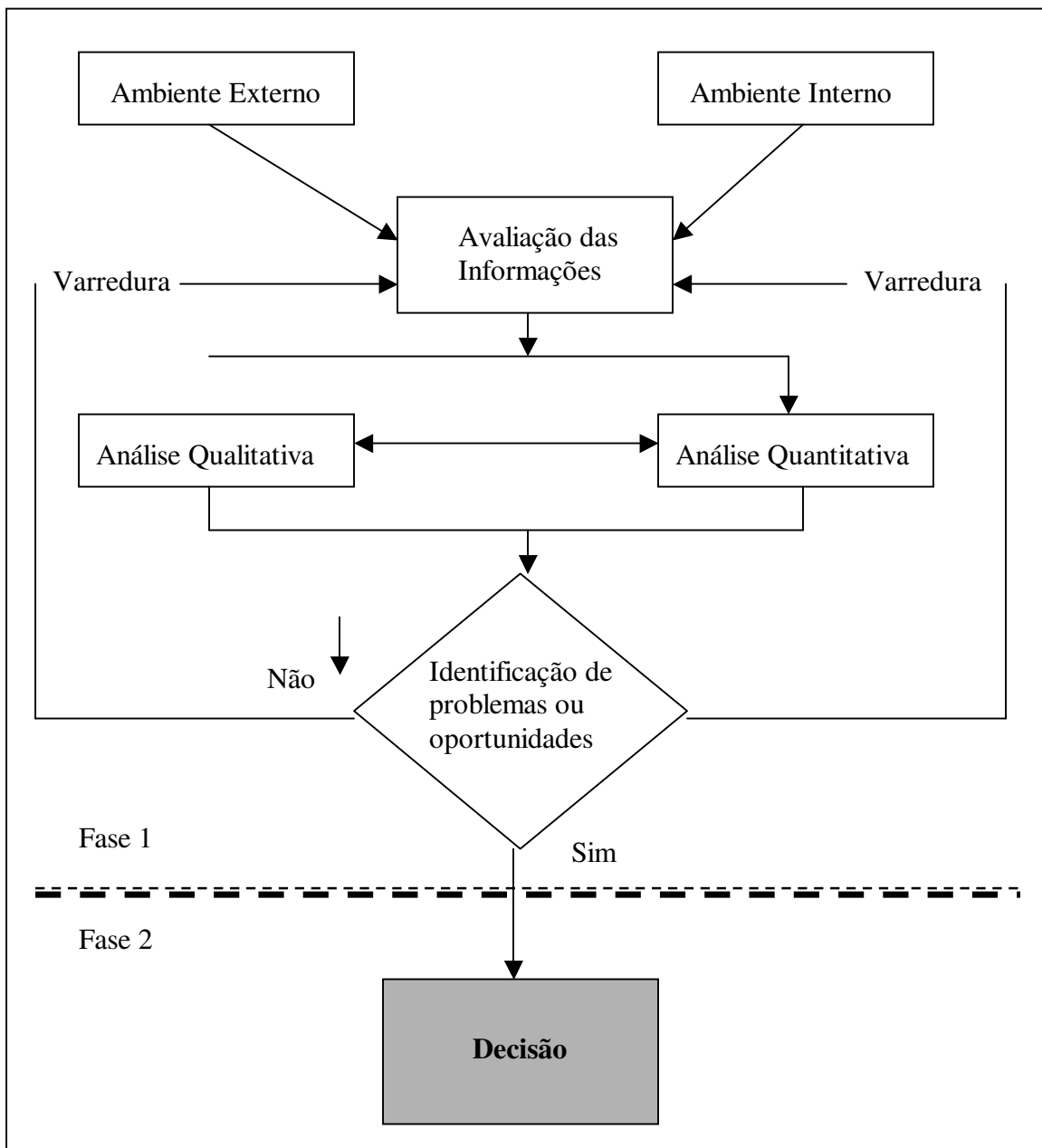
Processo sistemático que envolve quatro fases principais

1 - Inteligência: objetivos organizacionais, procedimentos de pesquisa e digitalização, obtenção dos dados, identificação do problema, classificação do problema, declaração do problema.

2 - Elaboração: formulação de um modelo (premissas), definição de critérios de seleção, busca de alternativas, resultado da previsão e medidas.

3 - Seleção: solução para o modelo, análise de sensibilidade, escolha da melhor alternativa, plano de implementação, elaboração de um sistema de controle.

4 - Implementação.



Fases da função de decisão